

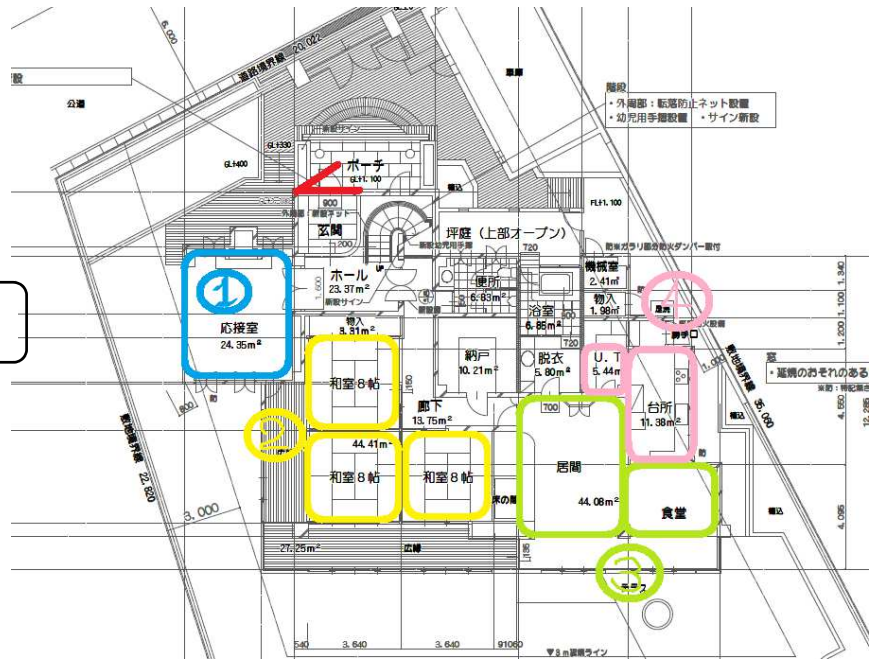
サロンいづみ レンタルスペース 利用上のルール

1) 貸し出し可能スペース想定収容人数

①平面図と各スペースの広さ：一軒家の1Fの一部スペースをレンタルスペースとして提供いたします。



この洋館1Fがレンタルスペースです！



レンタルスペース隣には弊社の介護施設『かしはらの森』があります



①プロジェクター室
カラオケ・スクリーン・プロジェクター設置有



②和室(8畳*3室)



③洋室
テレビ設置有・中庭も利用可能



内側施錠型ゲート



洋室への対面式L字型キッチン



独立型パントリー 兼作業スペース



食器類多数



炊飯器と3口ガスコン



大型シンク



食器洗い専用流し(左)
手洗い洗面(右)



大型冷蔵庫



搬入用勝手口

④キッチン

③各スペースの概要

平面図 番号	レンタルスペース 名称	広さ	想定最大 収容人数	備品 (レンタル可能数については追って確定します。)
①	プロジェクター室	約 14 帖 24.35 平米	10—15 名弱	●部屋のセンターに丸テーブル (移動不可) ●プロジェクター&スクリーン ●カラオケ
②	和室	8 畳*3 室=24 畳 44.41 平米	1 室 5—8 名 合計 15—24 名	●ローテーブル 3 から 6 台 ●椅子着座用のハイテーブル 1 台 ●椅子 約 2 0 脚
③	洋室	約 26 帖 44.08 平米	20—25 名弱	●カフェテーブル 3 から 4 台 ●椅子 約 1 0 脚
④	キッチン	約 10 帖 16.82 平米	5—10 名弱	●別途貸し出し可能な器具等の資料を今後作成予定。まずは現地にてご確認ください

2) 貸し出し日と料金 (料金はすべて 1 時間単位での表記です。お間違いないようご注意ください)

曜日	レンタル内容	利用可能時間	料金① (税込)		料金② (税込)	
平日	洋室&キッチン	午後 (14:00-18:00)	キッチン利用有	1,650 円/時間	キッチン利用無	1,100 円/時間
	和室	午前 (10:00-16:00)	1,100 円/時間			
	プロジェクター室	*16:00 以降の延長	550 円/時間			
	プロジェクター機材	午後 (14:00-16:00)	1 回 550 円			
	スクリーン		1,100 円/時間			
	カラオケ機材		1,100 円/時間			
土日祝	全館	午前 (9:00-18:00)	キッチン利用有	1,650 円/時間	キッチン利用無	1,100 円/時間
	プロジェクター機材	1 回 550 円				
	スクリーン	1,100 円/時間				
	カラオケ機材	1,100 円/時間				
全日	光熱費	-	110 円/時間			

- 記載の利用料金には消費税を含んでおります。利用とは別に、光熱費のお支払いをお願いします。
- 原則として早朝・夜間の利用、宿泊の利用はできませんので、ご了承ください。
- 貸し出しは平日、土日、祝日を含む 365 日可能です。サロン事業を実施している日もあるため、詳細はお尋ね下さい
- 原則として 18 時以降の貸し出しは行っておりませんが、ご希望の方は、見学の際にお尋ねください。
- 長期のご利用や週に 2 日以上の利用を希望される方には別途料金をご提示いたします。ご相談させていただきます。
- お車で来館の際には、駐車予定台数をあらかじめお知らせください。所定の駐車スペースをご案内します。

3) ご利用申込み

- 申し込みを希望される方は、お申込み日から 6 カ月先までのお申込みが可能です。
- 一度でもご利用経験のある方の、2 回目以降のご利用申し込みは、ご来社は不要です。お電話やメールで空き状況をご確認の上お申し込みください。

4) お支払方法

- ご利用日当日、ご利用前に、当館となりの介護施設『かしはらの森』にて現金でのお支払いをお願いします。おつりのない様ご準備ください。領収書もその場でお渡しいたします。日曜祝日にご利用の方は事前にお支払いください。
- 1 か月単位でのお支払いをご希望される方は、同月ご利用予定日初日に、1 か月分をまとめてお支払いいただくことも可能です。事前にご請求書を作成しますので、お早目にお知らせください。

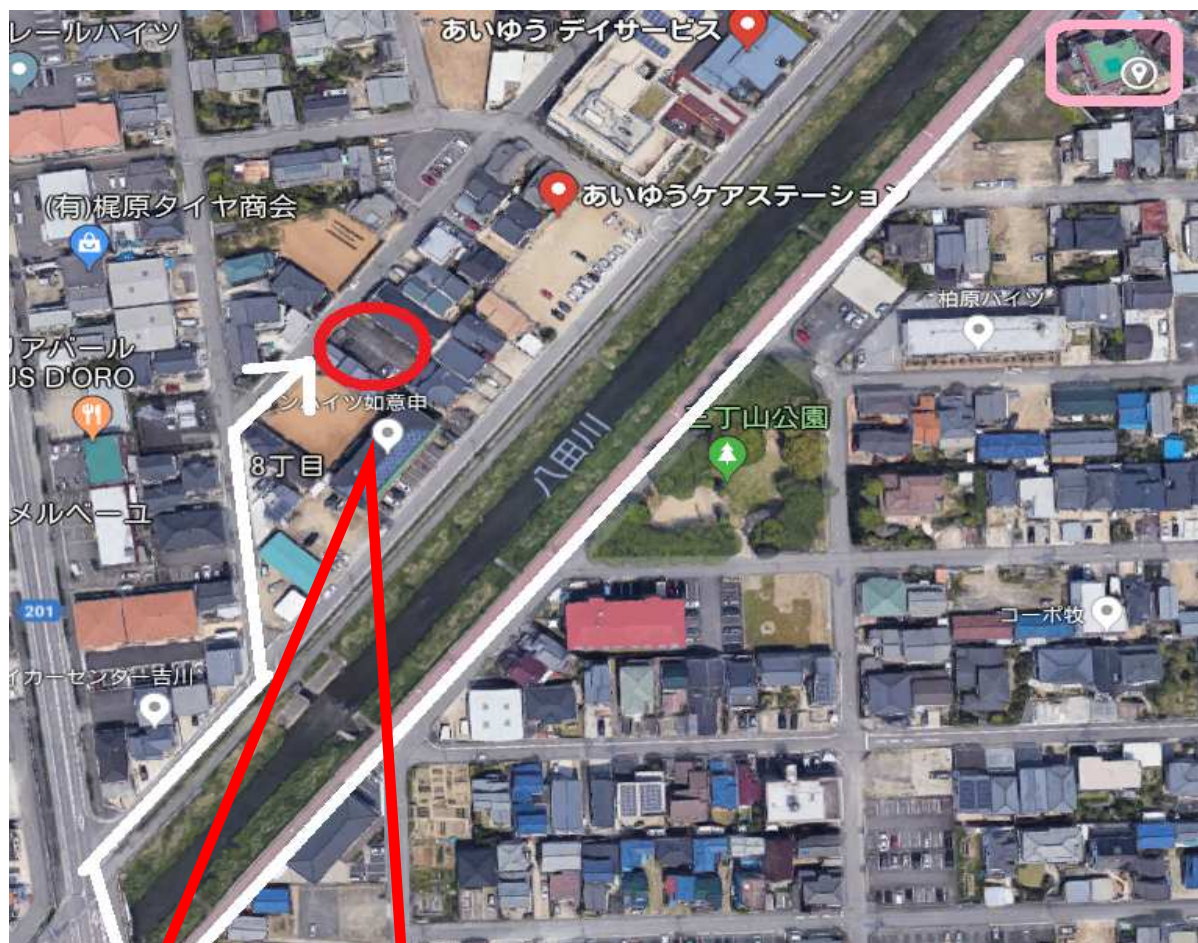
お支払いとお問い合わせ窓口	電話&FAX 番号	連絡先	お電話受付日と時間
介護施設『かしはらの森』	電話 : 080-4545-4323 FAX : 0568-29-6594	salon@s-aiyu.jp 柏原町一丁目 228-7	月-金 10:00-16:00

このほか、キャンセルポリシーや利用上のルールなどの詳細をお知りになりたい方はご遠慮なくお尋ね下さい。
ご利用をお待ちしております!

★**ご注意**★ **駐車場について**

- 現時点では契約駐車場のご用意がございません。
- 1台のみのご停車については、レンタルスペースの隣の介護施設『かしはらの森』の横にある自動販売機前に停めていただくことができます
- 2台以上のご停車を希望される場合には、弊社の契約駐車場（以下の赤丸の場所）をご利用ください。
- レンタルスペースご利用日に、レンタルスペースの隣の介護施設『かしはらの森』の職員駐車場に空きがある場合には、駐車して頂ける場合もございますので、別途ご案内させていただきます

ココがレンタルスペースです。



このような外観です。15台程度駐車可能です。

